

Per non perdersi in un MARE di aggiornamenti



Nexus Informatica
"Mobilize the enterprise"



Visita il nostro sito internet
<http://www.nexusinformatica.biz>

Contattaci per posta elettronica
mktg@nexusinformatica.biz

Nexus Informatica Srl
Via Magnani Ricotti, 2
28100 NOVARA (NO)
Telefono +39 (0321) 659583
Fax +39 (0321) 626536

Aggiungi mobilità alle tue applicazioni!

Ogni volta la solita storia ...

Estrazione dati, cambio formato, trasferimento files, procedure sempre diverse per estrarre i soliti dati per ciascuna applicazione esterna al sistema.

**Poca affidabilità e tanto lavoro.
Un problema in più!**

Però, la richiesta di spostare all'esterno dei sistema alcuni processi è sempre più pressante, la Direzione continua a chiederlo, gli altri lo fanno - perché noi **NO?**

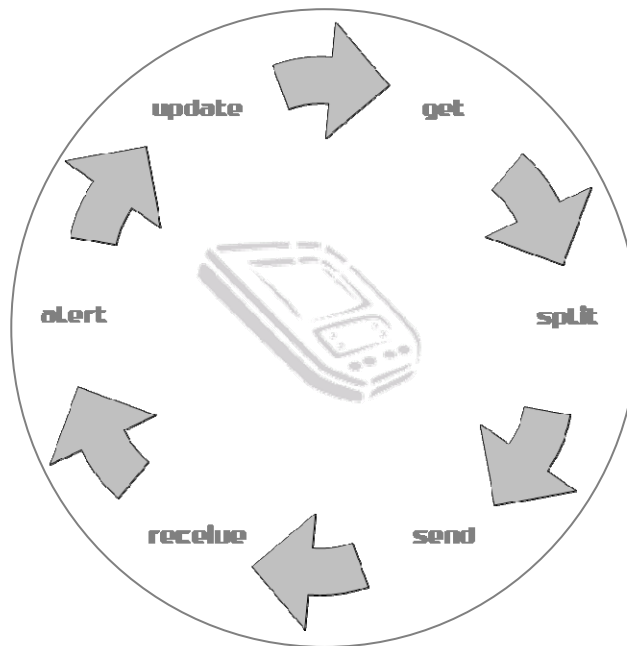
Agenti, Magazzino, Logistica, Flotte, Fiere, tutte nuove procedure, tutti nuovi problemi?

**NO, nessun nuovo problema!
SE** sceglierai il giusto partner.

Applicazioni mobili integrate con il Vostro Sistema Informativo, sincronizzazione dati diretta con il database nativo configurabile senza programmazione, per applicazioni standard e verticalizzate

Perché risolvere un nuovo problema, quando puoi trovare la **soluzione già pronta?**

SCOPRI COME W^{cube} SERVER risolve il problema



PANTHERA

La filosofia

Una applicazione DISTRIBUITA esiste in quanto ci sono dei dati da **selezionare**, **estrarre**, mettere a **disposizione** di un certo insieme di altri *computers* e, successivamente, **raccogliere** ritornandoli al sistema gestionale di **partenza** nel formato nel quale questo è **solito** trattarli.

Le OPERAZIONI sono sempre le stesse, identificare **quali** dati da **dove** debbano essere letti, se si tratti di uno **scarico completo**, oppure di soli **aggiornamenti**, oppure di **tutti i dati** inseriti dall'ultima sincronizzazione.

I DESTINATARI dei dati estratti possono essere identificati dalle informazioni **contenute** nelle estrazioni (ad esempio il codice agente per una certa anagrafica cliente), oppure possono essere identificati da informazioni **esterne** (variabili) gestite da **W^{cube} Server** (ad esempio definizione di un ordine cliente evadibile, per l'invio delle informazioni al sistema di **Logistica**).

IL TUTTO con la possibilità di essere eseguito in modalità **pianificata**, con la gestione di un **log** completo di tutte le informazioni sulle operazioni eseguite e con la gestione di **mail alert** automatici ad ogni eccezione o errore nelle operazioni che si presenti.

Download (uno, due e tre)

Configurazione

Per ciascun insieme di informazioni, si identifica **dove** debba essere letto all'interno del **sistema informativo** e quali siano le regole di **selezione** dei dati.

Al termine della definizione la "regola di estrazione" viene testata e sia nella **sintassi** sia rispetto ai dati che verrebbero **estratti** e, quando corretta viene **memorizzata**.

1

Distribuzione

Per ciascun insieme di informazioni, si identifica per **quali** destinatari (es. palmari agenti) queste debbano essere preparate e quali **ulteriori regole** debbano essere applicate per **rendere disponibili** a dati a ciascuno di essi.

2

Pianificazione

Ultimata la **definizione**, ciascun insieme di informazioni può essere inserito nella lista delle **operazioni pianificate** per essere eseguito, nella modalità preferita (aggiornamento, sostituzione, accodamento) secondo l'**agenda** delle estrazioni desiderata.

3

Upload (uno, due e tre)

Configurazione

Analogamente alla configurazione in *download* vengono definiti i *set* di informazioni resi disponibili sul *server* dalla applicazione dipartimentale e **dove** queste debbano essere trasferite / accodate all'interno del **sistema informativo gestionale**.

Pianificazione

Ultimata la definizione anche le operazioni di *upload* vengono inserite nella lista delle operazioni pianificate e eseguite secondo una propria **agenda**, diversa per frequenza rispetto alle corrispondenti in *download*.

Notifica Errori

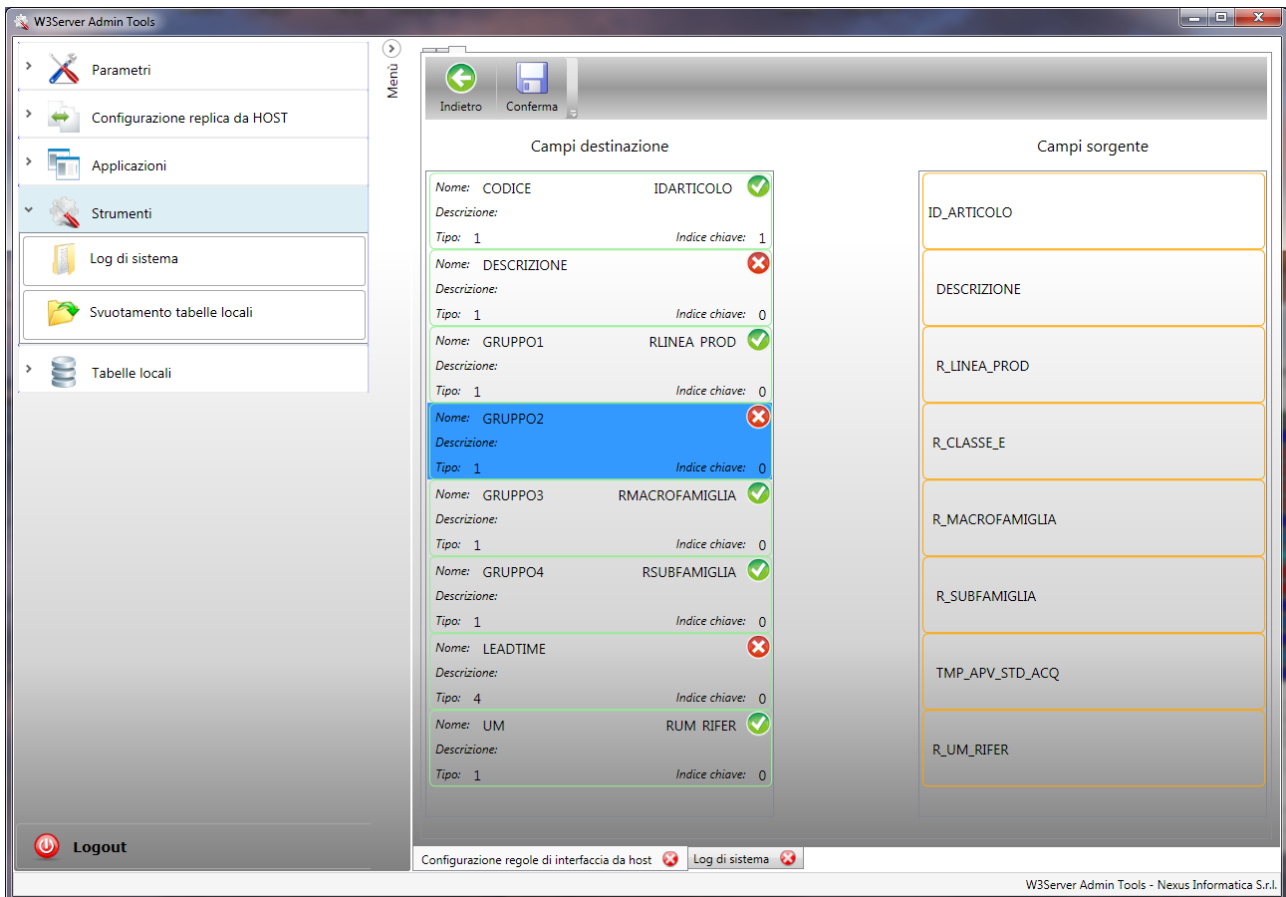
Ogni operazione di *upload* dei dati che **generi un errore** nell'accodamento delle informazioni, produrrà una **notifica** mezzo *email* all'amministratore del sistema, che potrà così prontamente intervenire senza dover costantemente controllare che le operazioni di raccolta dati abbiano avuto conclusione positiva.

1

2

3

Il tool di Amministrazione



Una **intuitiva** interfaccia consente di associare le informazioni presenti nel **sistema informativo aziendale** a quelle richieste per l'applicazione *mobile*/distribuita. **Non sono più necessari programmi di interfaccia**, estrazioni dei **solli dati modificati**, predisposizione di **sets di dati distinti**, in funzione dell'utilizzatore del *device mobile*. Terminata la **configurazione**,sarà **WCube Server** ad **incaricarsi** automaticamente di predisporre i dati necessari alla distribuzione ai vari utilizzatori.

Altre funzioni supportate

Mail alert

Tutte le operazioni eseguite sono conservate in una **dettagliata registrazione cronologica** complete di tutte le informazioni significative e – qualora si presentino **errori**, il sistema invia ad una lista di distribuzione di indirizzi di posta elettronica (incluso il servizio *Help-Desk* di Nexus, per i clienti con contratto) la segnalazione per l'immediato intervento correttivo.

Utilizzo tipico della funzione, quello di trasformare in una copia commissione elettronica gli ordini ricevuti dalla forza vendita, oppure di inviare ricevute di incasso per operatori di tentata vendita, così come le cd. proof-of-delivery complete dell'immagine della firma del destinatario ai mittenti di spedizioni collettame.

Messaggi SMS

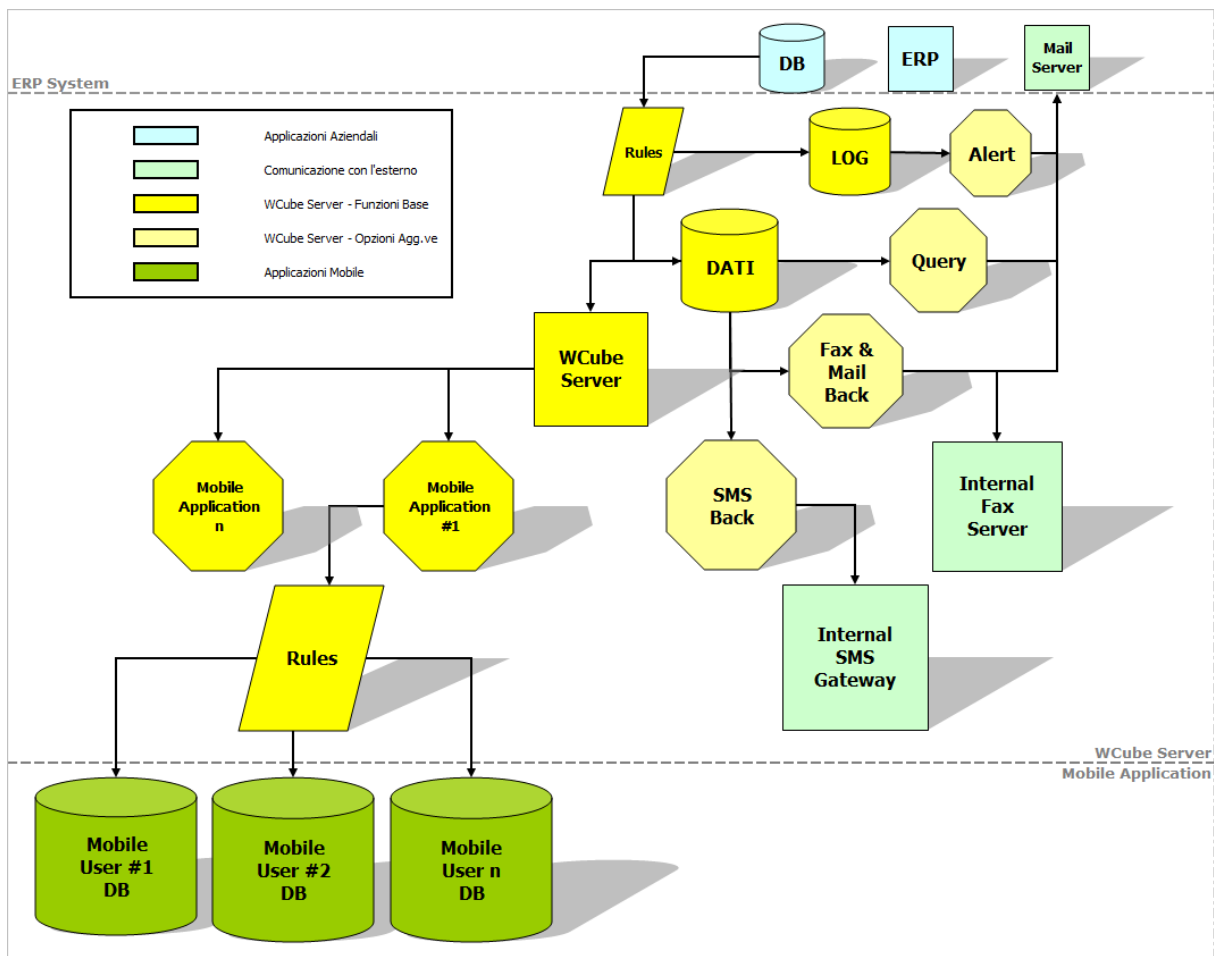
Tutti i moduli di comunicazione previsti all'interno di WCube Server, possono anche essere integrati (con una dotazione hardware accessoria) con comunicazioni via SMS.

Il modulo mail-alert può essere integrato anche con procedure di notifica automatiche, basate sui dati presenti nel sistema, inviando messaggi di posta elettronica – ad esempio – contenenti l'elenco giornaliero di tutti i dati variati e distribuiti con successo, così come qualsiasi altra informazione utile a funzioni di costante monitoraggio.

Fax-Mail/Back

Le informazioni ricevute dai *device mobili* attraverso le funzioni standard del prodotto WCube Server, possono essere formattate (abbinando un *layout* grafico disegnabile con funzioni interne al *software*) ed inviate automaticamente ad indirizzi di posta elettronica così come a destinatari fax, senza necessità di utilizzare prodotti *software* di terze parti

Schema funzioni supportate



WCube Server viene utilizzato anche da:



Ed è già integrato con alcuni dei più diffusi sistemi gestionali



Sul nostro sito internet



Per maggiori informazioni sui prodotti software, visita l'indirizzo:

<http://www.nexusinformatica.biz/p16.htm>

Per scaricare la documentazione dei prodotti, visita l'indirizzo:

<http://www.nexusinformatica.biz/down.htm>

Per ogni informazione: mktg@nexusinformatica.biz



Per non perdersi in un MARE di aggiornamenti



Nexus Informatica Srl
Via Magnani Ricotti, 2
28100 NOVARA (NO)
Telefono +39 (0321) 659583
Fax +39 (0321) 626536
<http://www.nexusinformatica.biz>
mktg@nexusinformatica.biz

